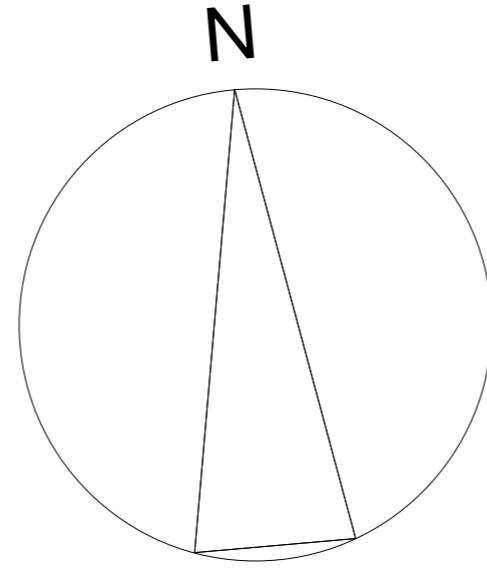


SOHO de chintai

by あーす・わーくす+ka o



1階 RC (コンクリート) 造

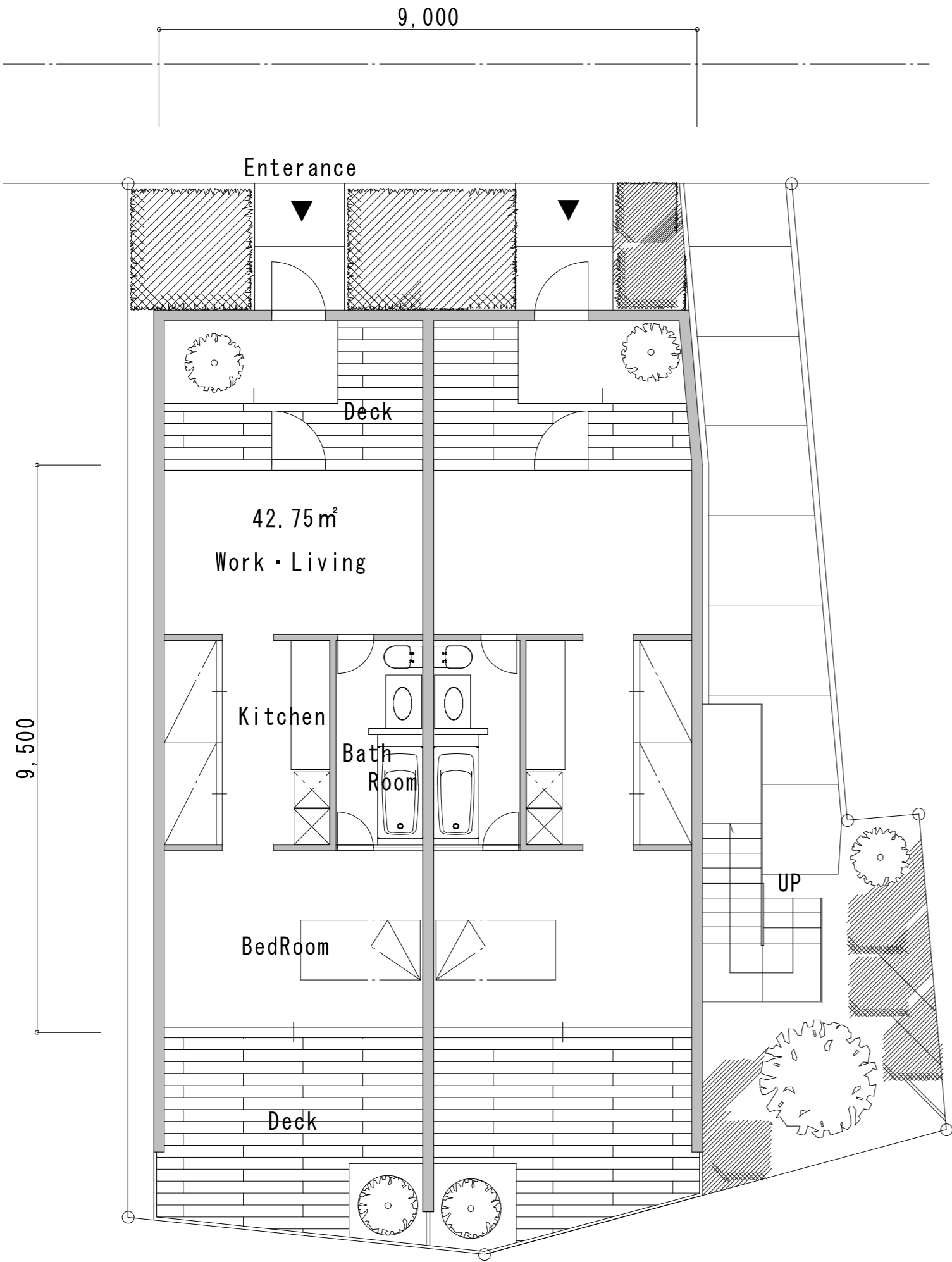
SOHOにも使える独身、カップル向けの賃貸住宅。南北とも壁一面を開いているが他の視線は気にならない、1階であるが開放的な造り。豊かな空間を提供することで、常に賃貸者を確保。これにより、建築費の大半をまかなう事ができる。

2階 RC (コンクリート) 造

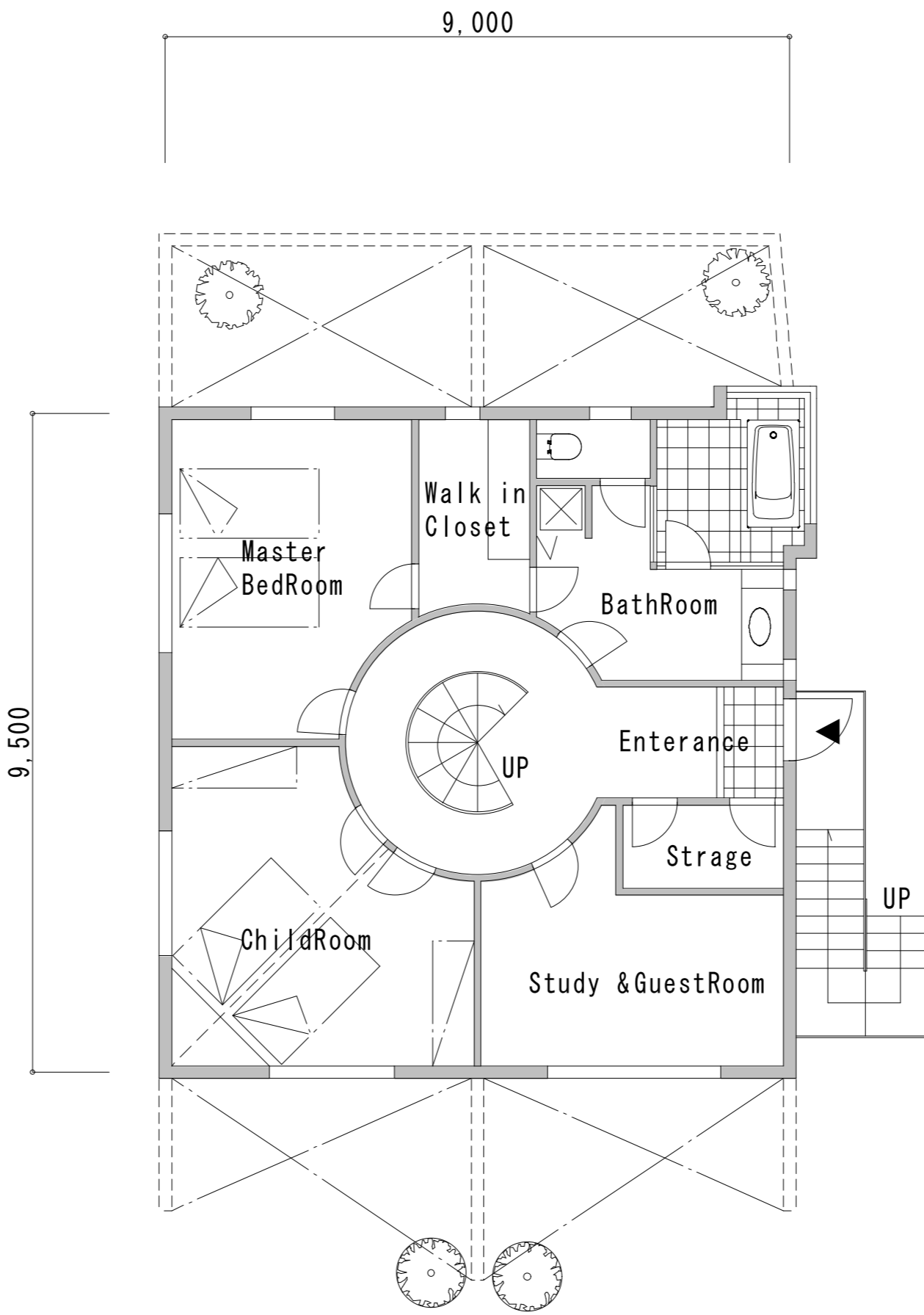
広いエントランスに上から光が差し込む象徴的な螺旋階段を配置。その廻りに落ち着いた個室空間をめぐらす。バスルームは半分飛び出す形で露天風の楽しみを。書斎・勉強部屋・客間を兼用する部屋は日当たりの良い南側に。

3階 S (鉄骨) 造

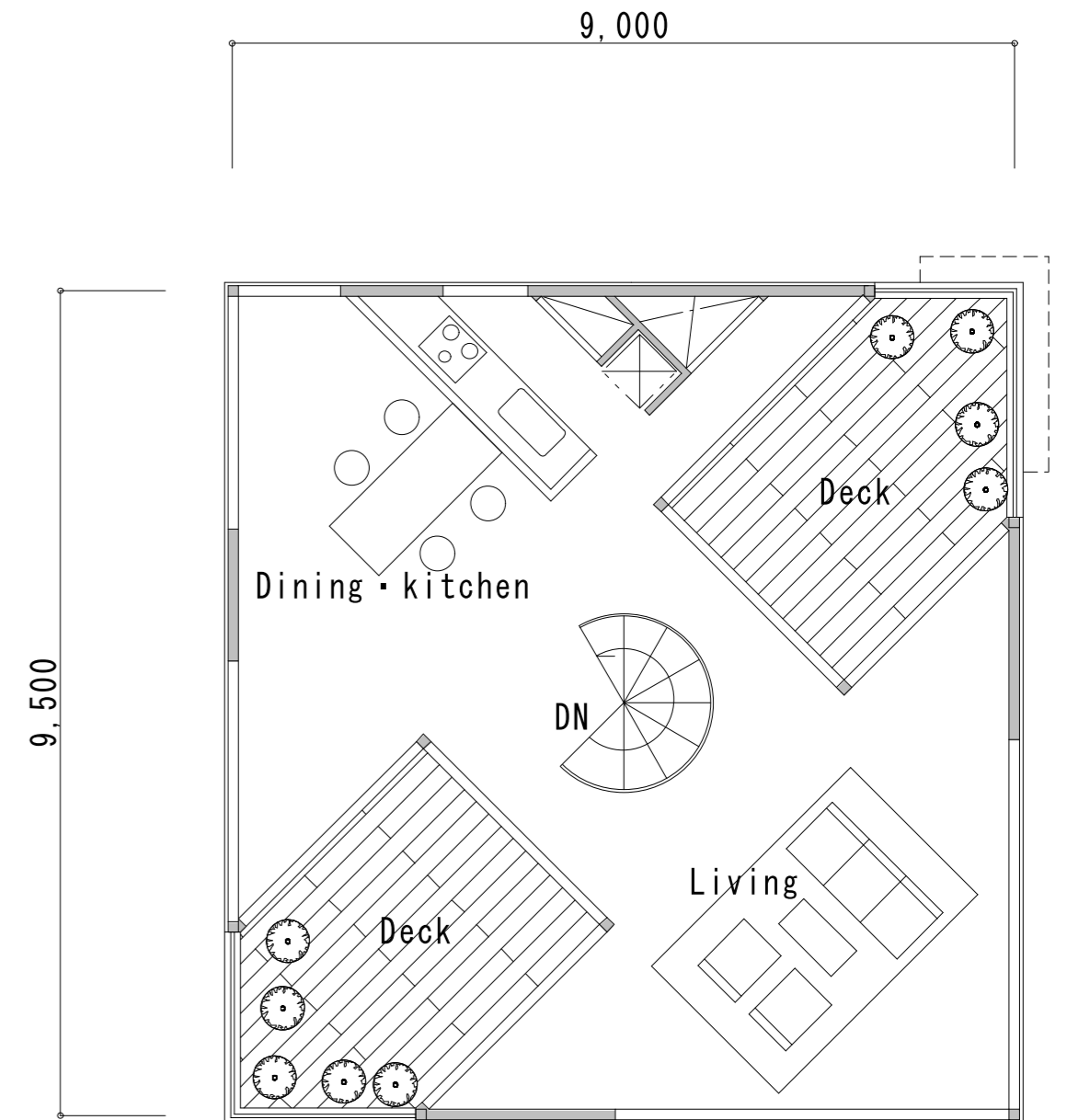
3階は鉄骨造で開放的な空間を創る。外部空間のデッキスペースが部屋に食い込むことで、キッチン・ダイニングとリビングを緩やかに区分けし、また他の視線を気にしないで外部に開く。南側から軸線をずらすことによって単調ではない複雑な光を醸し出す。面積を抑えつつ広く見せる効果も持つ。



1F PLAN 85.5㎡ (25.9坪)



2F PLAN 85.5㎡ (25.9坪)



3F PLAN 62.5㎡ (18.9坪)